

CONECTAMENTE S

Espacios Alfabetizadores. Recursos Educativos Adaptados e Integración Interdisciplinaria para una Educación Inclusiva

CONECTA
Mentes



INTELIGENCIAS MÚLTIPLES

MÚLTIPLES CAMINOS



Adri



Agus



Flor



Yami



Estela



Cami



Marya



Noe



Nelson



Katy



AGENDA DEL DIA



CONECTA MentEs



MARIELA PEREYRA

**DOCENTE DE EDUCACIÓN ESPECIAL
EX-DIRECTORA ESCUELA DE EDUCACIÓN ESPECIAL N°51
INTEGRANTE DEL ÁREA DE CAPACITACIÓN DE LA DIRECCIÓN DE
ATENCIÓN, PROMOCIÓN DE DERECHOS DE NIÑOS, NIÑAS Y
ADOLESCENTES PERTENECIENTE A LA SUBSECRETARÍA DE NIÑEZ Y
ADOLESCENCIA- MINISTERIO DE DESARROLLO SOCIAL, LA MUJER Y LA
JUVENTUD.**



CONECTA Mentes



BASES

ORGANIZACIÓN

ACCIÓN

RETROALIMENTACIÓN

APRENDIZAJE



CONECTA MentEs



MARCO NORMATIVO

LEY N° 26.206- ART. 42:

ESTABLECE QUE LA EDUCACIÓN ESPECIAL ES UNA MODALIDAD DEL SISTEMA EDUCATIVO QUE TIENE COMO OBJETIVO ASEGURAR EL DERECHO A LA EDUCACIÓN, EN TODOS LOS NIVELES Y MODALIDADES

RESOLUCION CFE 155/11-
RES. CGE 5739/16

ESTABLECE LOS FUNDAMENTOS Y LINEAMIENTOS PARA GARANTIZAR EL DERECHO A LA EDUCACIÓN DE LAS PERSONAS CON DISCAPACIDAD EN EL SISTEMA EDUCATIVO.

RESOLUCION CFE 311/16 -
RES MCECYT 065/17
RES. CGE 2440/17

PROPICIAR LAS CONDICIONES PARA LA INCLUSIÓN ESCOLAR, EL ACOMPAÑAMIENTO DE LAS TRAYECTORIAS ESCOLARES DE TODOS LOS ESTUDIANTES CON DISCAPACIDAD.

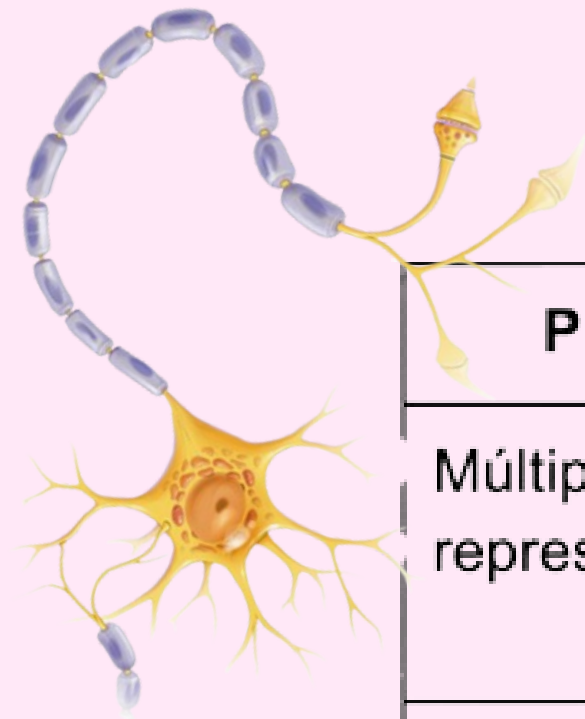
RES. CFE 239/14

ROL DE LOS EQUIPOS DE APOYO Y ORIENTACIÓN ESCOLAR

CONECTA Mentes



PRINCIPIOS Y FUNDAMENTOS DE LAS PRÁCTICAS INCLUSIVAS



Principios del DUA	Red cerebral implicada	Función
Múltiples formas de representación	Red de reconocimiento	Proporcionar diferentes vías para acceder a la información.
Múltiples formas de acción y expresión	Red estratégica	Ofrecer distintas formas de demostrar lo aprendido.
Múltiples formas de motivación y compromiso	Red afectiva	Incluir opciones que mantengan el interés y la persistencia.

NEUROCIENCIAS



CONECTA Mentes

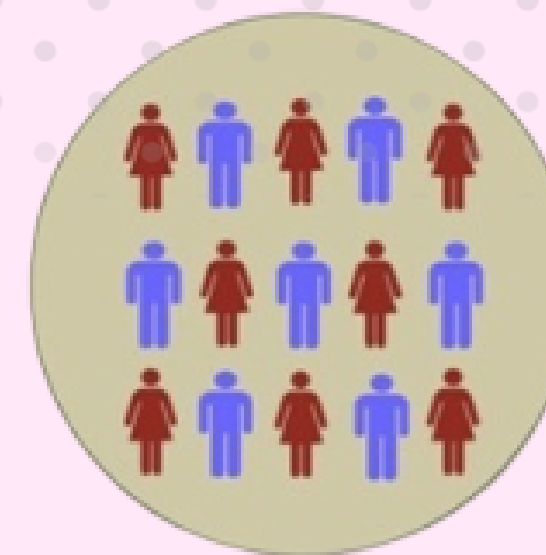


PENSEMOS JUNTOS

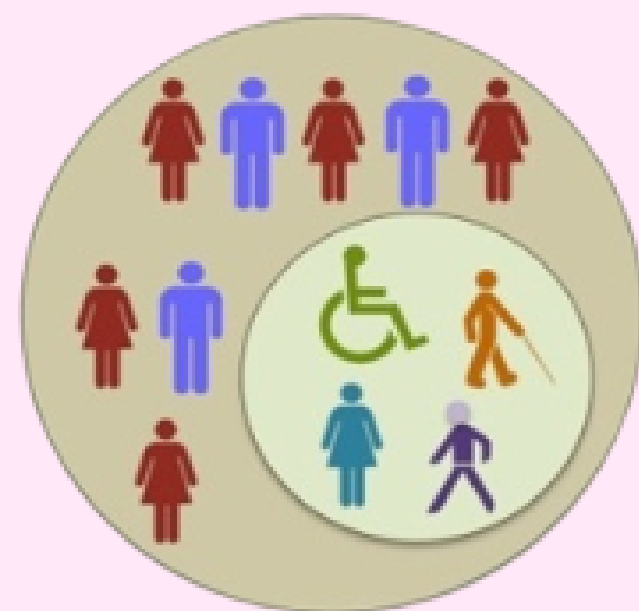
LOS DIFERENTES ESCENARIOS



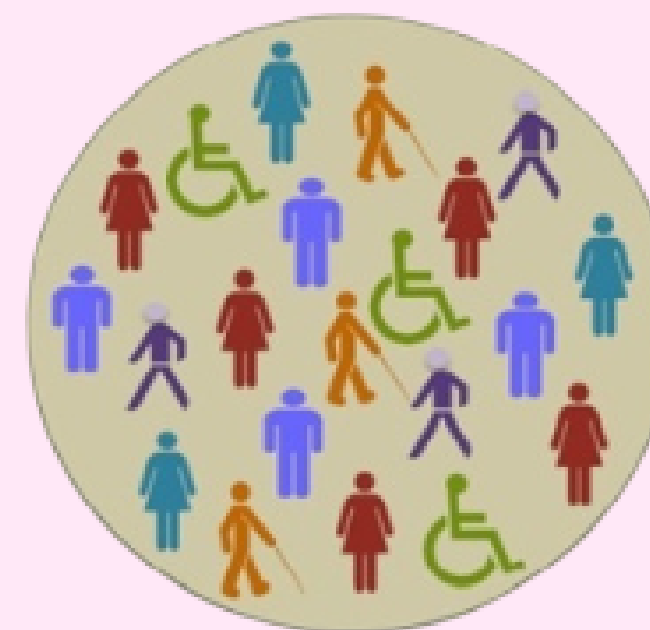
Exclusión



Segregación



Integración



Inclusión



C**O****N****E****C****t****A**
M**e****n****t****E****s**



DOCENTE DE EDUCACIÓN INCLUSIVA

Atiende la diversidad de la población
estudiantil en colaboración con otros grupos
profesionales

Identifica y gestiona los apoyos profesionales
materiales tecnológicos organizativos y
curriculares, en el contexto áulico, institucional
y comunal



CONECTA
MentEs



DOCENTE DE EDUCACIÓN INCLUSIVA



Crea experiencias de aprendizaje
equitativas y de calidad

Convive en una cultura de
aprendizaje



CONECTA MentEs



DOCENTE DE EDUCACIÓN INCLUSIVA



Construye sus propios conocimientos

Establece relaciones con docentes,
pares, instituciones y comunidades



Es defensora de:

Entornos inclusivos

El modelo social de la discapacidad

La educación inclusiva



C **O** **N** **E** **C** **t** **A**
M **e** **n** **t** **E** **s**



NUESTRAS PRÁCTICAS

NEE

Necesidades
Educativas
Especiales

INCLUSIÓN EDUCATIVA

SISTEMA EDUCATIVO

Igualdad de
oportunidades
Aceso
Permanencia
Progreso

CONECTA Mentes



LOS AJUSTES RAZONABLES SON ADAPTACIONES NECESARIAS PARA GARANTIZAR QUE TODAS LAS PERSONAS PUEDAN EJERCER SUS DERECHOS EN IGUALDAD DE CONDICIONES.



CONECTA
Mentes



D.U.A

DISEÑO
UNIVERSAL PARA EL
APRENDIZAJE



C **O** **N** **E** **C** **t** **A**
M **e** **n** **t** **E** **s**



DOS PRINCIPIOS

PROPORCIONAR MÚLTIPLES FORMAS DE REPRESENTACIÓN DE
LA INFORMACIÓN Y LOS CONTENIDOS
(EL QUÉ DEL APRENDIZAJE),

PROPORCIONAR MÚLTIPLES FORMAS DE
EXPRESIÓN DEL APRENDIZAJE (EL CÓMO DEL
APRENDIZAJE).

LOS ESTUDIANTES PERCIBEN Y COMPRENDEN LA INFORMACIÓN DE MANERA DIFERENTE,
Y A SU VEZ TIENEN SUS PROPIAS HABILIDADES Y COMPETENCIAS PARA EXPRESAR LO QUE SABEN.

CONECTA Mentes



¿POR QUÉ NO APRENDE?

- NO LE INTERESA LA CLASE
- MARCAR EL ERROR SIN EXPLICACIÓN, NO HACE QUE APRENDA
- QUE ESTE EN SILENCIO NO SIGNIFICA QUE ESTE APRENDIENDO
- NO APRENDE COMO LE ENSEÑAMOS.



¿CÓMO APRENDE?

- PARTIR DESDE SU INTERÉS
- EL ERROR COMO OPORTUNIDAD PARA APRENDER
- EL APRENDIZAJE DEBE SER SIGNIFICATIVO.
- APRENDE DIFERENTE

CONECTA Mentes



MELODÍAS, RITMOS, CANCIONES

IMÁGENES, DIBUJOS,
REPRESENTACIONES GRÁFICAS

GESTION DE EMOCIONES Y
AUTOCONOCIMIENTO

INVESTIGAR, EXPLORAR, AIRE LIBRE...



MOVIMIENTO, SENSACIONES CORPORALES

TRABAJO EN EQUIPO, COMPARTEN IDEAS...

PALABRAS, LEYENDO, DEBATIENDO...

RAZONANDO, RELACIONES, ABSTRACTO...

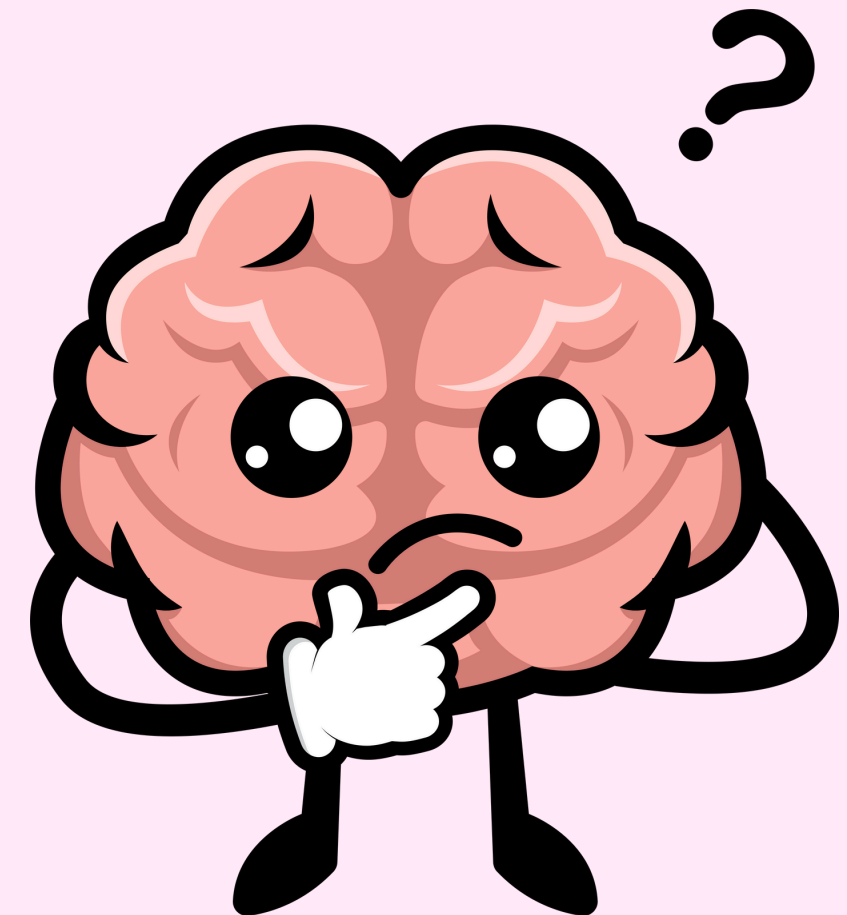
CONECTA
Mentes



EJERCICIO

IMAGINEMOS QUE SOMOS UN ESTUDIANTE Y FRENTE A NOSOTROS, TENEMOS DOS OPCIONES DE CLASES PARA ELEGIR...

¿CUÁL ELEGIRÍAMOS Y POR QUÉ?



CONECTA Mentees



A

B



CONECTA Mentes



A



B

CONECTA Mentes



A



B

CONNECTA MENTES

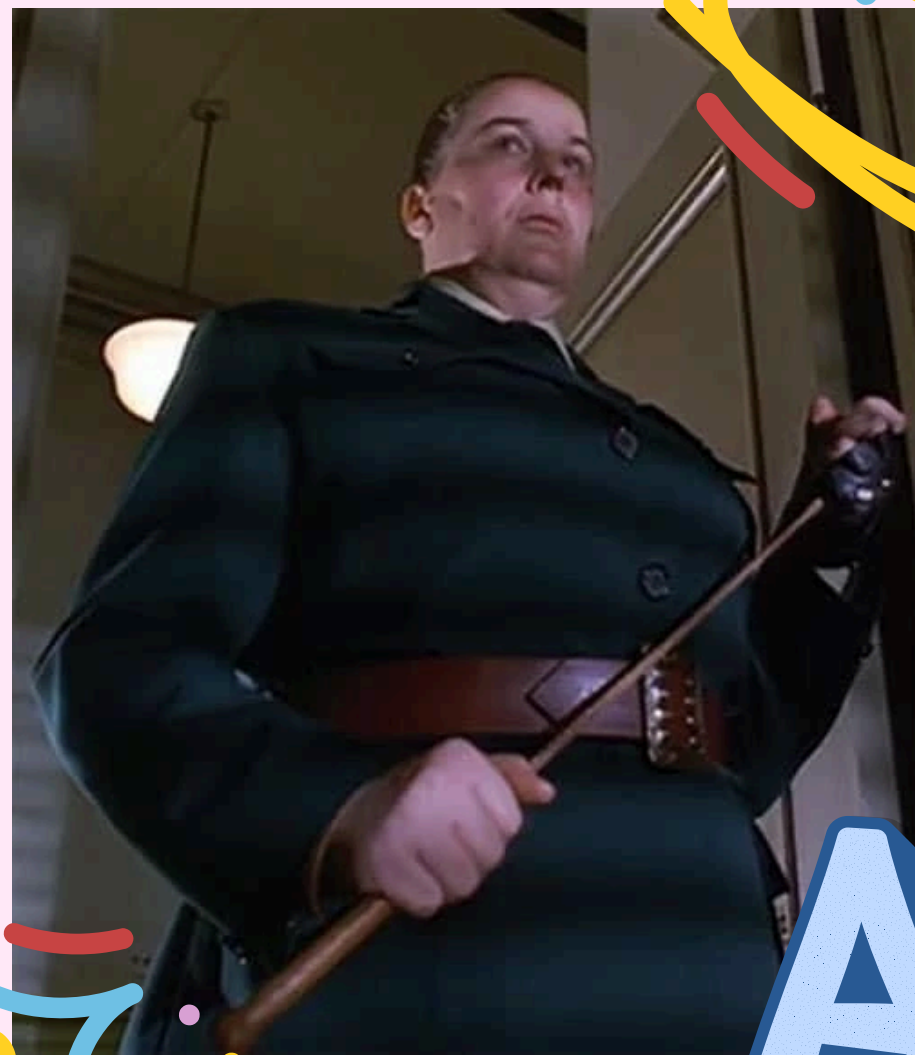


A



B

CONNECTA MENTES



A



B

CONECTA Mentes



ALGUNAS PROPUESTAS QUE RESPETAN AL SUJETO QUE APRENDE CONSIDERANDO SUS CAPACIDADES

- RECIBIR INFORMACIÓN DEL ESTILO DE APRENDIZAJE DE ESTOS ALUMNOS, SU PERFIL DE FORTALEZAS Y DEBILIDADES .
- DESTACAR FORTALEZAS PARA ADQUIRIR CONFIANZA Y SEGURIDAD.
- REVISAR EL PLAN DE INTERVENCIÓN PERIÓDICAMENTE.
- MANTENER REUNIONES FRECUENTES ENTRE PADRES, MAESTROS Y PROFESIONALES.
- VALORAR EL ESFUERZO Y EL PROCESO Y NO SOLO EL RESULTADO
- DESMITIFICAR LA DIFICULTAD, DANDO LUGAR A LA ACEPTACIÓN DE LAS DIFERENCIAS

CONECTA Mentes



“ENSEÑAR NO SE LIMITA A TRANSFERIR CONOCIMIENTOS,
SINO CREAR LAS POSIBILIDADES DE SU CONSTRUCCIÓN: QUIEN
ENSEÑA APRENDE AL ENSEÑAR
Y QUIEN APRENDE ENSEÑA AL APRENDER.”

CONECTA Mentes



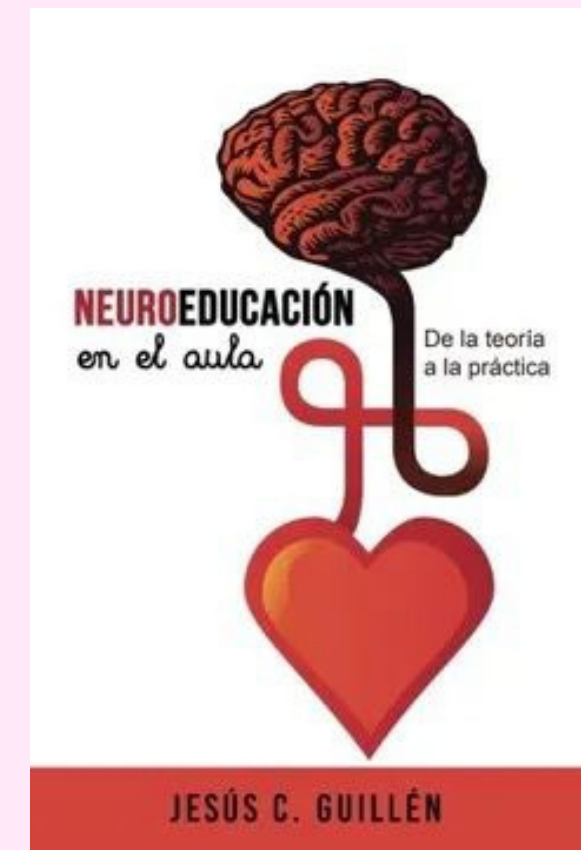
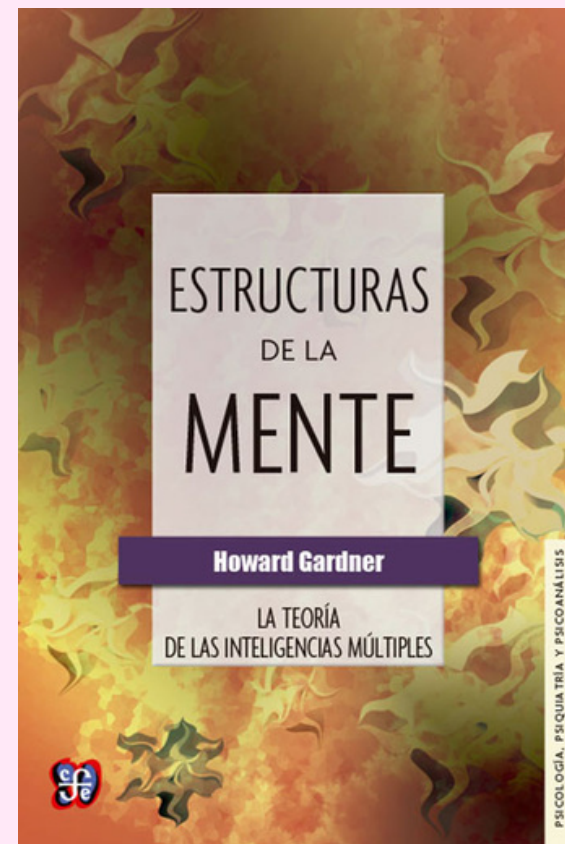
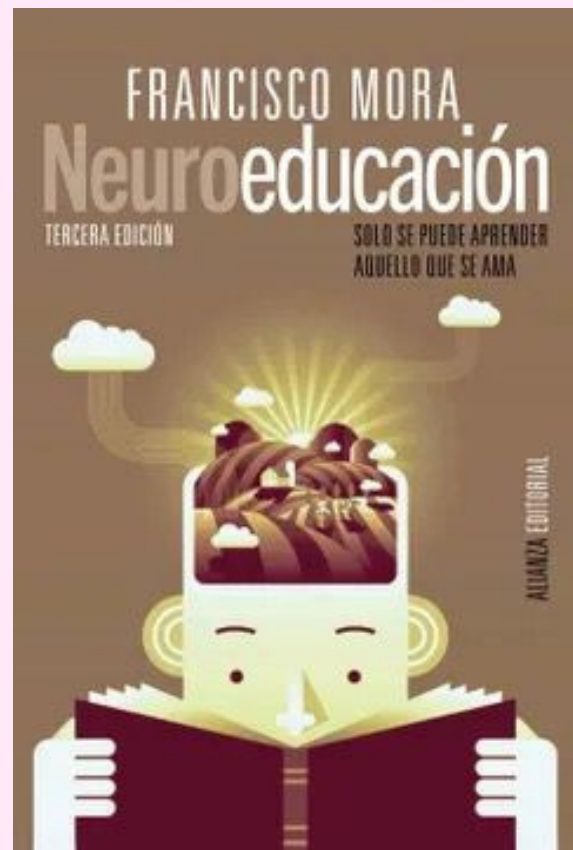
BIBLIOGRAFÍA



CONECTA Mentes



BIBLIOGRAFÍA



CONECTA MentEs

Two Argentine flags are positioned to the right of the 'CONECTA' text. They are shown on poles, with the sun emblem (Sol de Mayo) visible on the white stripes. The flags are slightly overlapping and appear to be waving.

SCAN ME



ASISTENCIA

A large, stylized pink arrow with a white outline points from the 'ASISTENCIA' text towards the QR code.